

# インパルス式小型メカニカル震源

## DigiPulse AWD-1 SeismicSource



DigiPulse AWD-1 はバイソン社のEWG-1をG S S社が再設計、さらに堅牢かつエネルギーを増大した、重錘加速型震源です。信号の再現性に優れ、爆薬式に比べて安全かつ信頼度が高く経済的な設計であり、浅層の屈折法、反射法探査に最適です。

またガソリンエンジンを用いず、12Vカーバッテリーにて油圧を駆動するので、手軽で作業中の騒音も低減されます。車両への取り付けやトレーラー等による牽引も容易です。オプションでP - S兼用タイプも用意されています。トリガー信号は従来のハンマースイッチが使用でき、ワイヤレスリンクのオプションを用いれば、トランシーバーでのトリガーが可能となります。

### 特徴

- 1 . 駆動源としてガソリンエンジンと12VDCカーバッテリーが選べます。
- 2 . L金具により、車両後部に簡単に取り付けられます。
- 3 . ウェイトの落下高の調整でエネルギーを調節できます。
- 4 . サイクルタイムが4秒で高速。
- 5 . オプションとしてP S切り替え型や、ウェイトとして37kg、46kg、92kgが選べます。
- 6 . 分解や保守が簡単で、発送も宅急便などで手軽にできます。

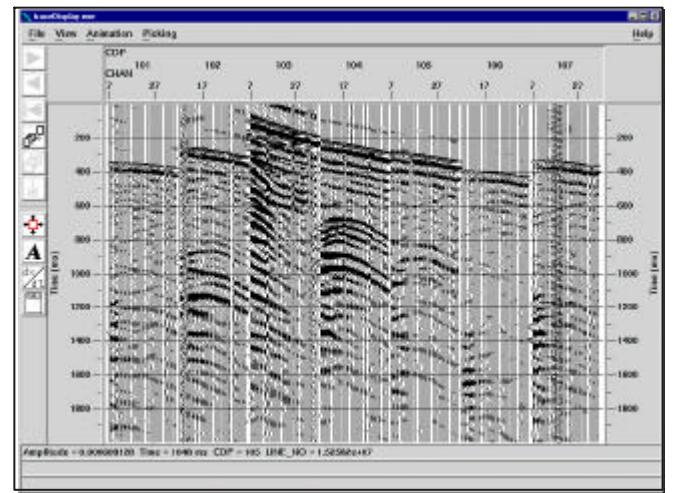
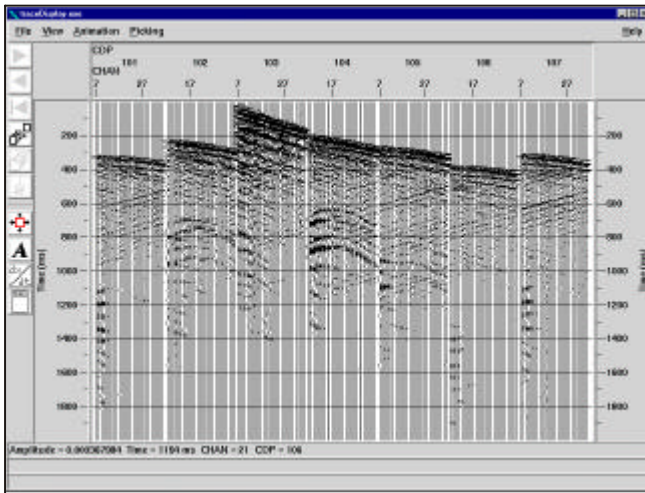


AWD-1 動力源 : ゴムバンド  
標準探査深度 : 200m

レンタルもご用命ください。



Suzuki 300に搭載可能



左図：ダイナマイト1本，孔中型P波ジオフォン7個使用  
 右図：A W D 振源（12pops）使用。表面波は減少している。



お問い合わせは  
**株式会社 テラ**  
 (テラ=Terra)

9907-300

### 東京事務所

郵便番号 170-0013  
 東京都豊島区東池袋四丁目3-4 MHC第5ビル1001  
 電話 03-5979-7339 ファックス 03-5979-7382  
 E-mail: terrajp@mail.plala.or.jp

### 本社

郵便番号 365-0064  
 埼玉県鴻巣市赤見台三丁目15-40  
 電話 048-596-3147 ファックス 048-596-3255  
 Web : www.terrajp.co.jp



**DigiPulse** AWDシリーズとして、ほかに以下のモデルがあります。



**DigiPulse** Model 1180TR  
動力源： 圧縮窒素ガス  
探査深度： 600 - 5000 m



**DigiPulse** Model 1180-TMH  
動力源： ゴムバンド  
探査深度： 300 - 1000 m



**DigiPulse** Model-AWD1180  
動力源： 圧縮窒素ガス  
探査深度： 600 - 5000 m

ワイヤレストリガーリンク



**DigiPulse** Model RL-100 Radio Trigger Link



お問い合わせは  
**株式会社 テラ**

9907-300

### 東京事務所

郵便番号 170-0013

東京都豊島区東池袋四丁目 3 - 4 MHC 第5ビル 1001

電話 03-5979-7339 ファックス 03-5979-7382

E-mail:terrajp@rmail.plala.or.jp

### 本社

郵便番号 365-0064

埼玉県鴻巣市赤見台三丁目 15 - 40

電話 0485-96-3147 ファックス 0485-96-3255

Web : www.terrajp.co.jp