

# GEM-3 Broadband Metal Detection



## 広帯域周波数 EM地雷・不発弾探知装置

GEM-3は、Geophex社が先端の技術を駆使して開発した、広帯域の周波数型デジタルEM装置です。装置はハンドヘルド型で広域の測定および見地が迅速に行え、不発弾探査、対人地雷探査、遺跡調査、その他の金属探査、など広く適用できます。結果のマッピング表示も迅速に対応できます。

### (特徴)

多周波数型であるため、各種ターゲットに固有の周波数スペクトルを求めることができ、ターゲットをより確実に検知できます。またターゲットのタイプの特定も可能となります。

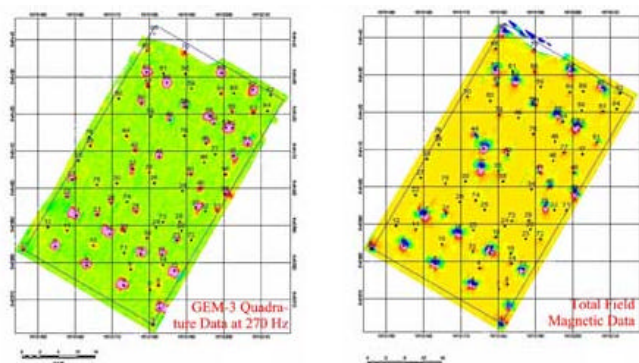
周波数解析を行うことにより、ターゲットの深度、地層の厚さなども求めることができます。

測定データおよび位置情報を内蔵メモリーに保存することができ、外部PCを用いてのデータ処理や対象区域におけるターゲットのマッピングの表示をすることができます。

対人地雷検出と不発弾検出のいずれの機能をも併せ持っています。GPSアンテナ(オプション)との組み合わせで、位置情報を自動入力できます。



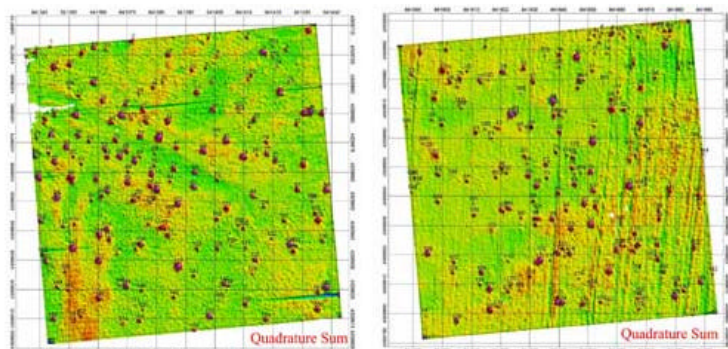
GEM-3 広帯域EM探知装置



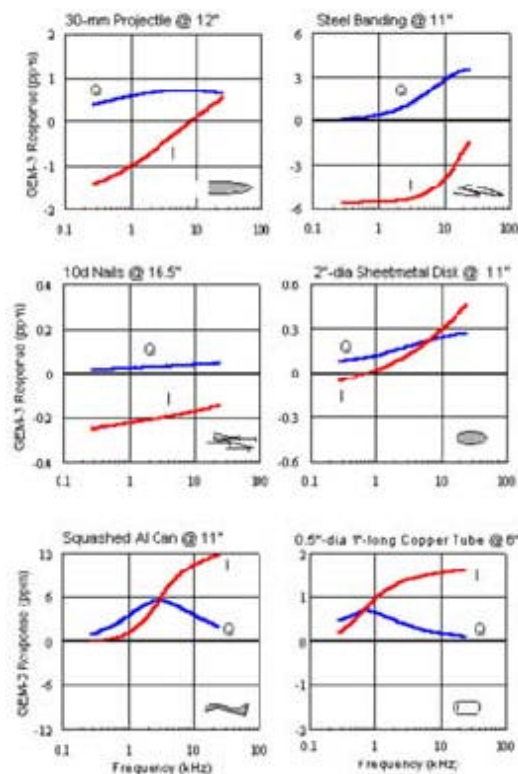
GEM-3による270HzでのUXOサイトでの Quadratureデータ(左)  
右は比較のために磁気センサーでの結果で、非磁性ターゲットを見逃している。

## GEM-3仕様

- 周波数帯域： 30Hz- 24KHz  
周波数方式： 単一周波数、 多周波数、 ステップ周波数  
最大サンプリングレート： 30Hz  
表示： 11 cm x 25cm x 5cm  
最大出力モーメント： 3 Amplere-m\*m  
出力： RS232C  
In-phase, Quadrature in ppm  
センサーコイル： 脱着可能、防水ファイバーグラス製  
直径 64cm (標準)  
コンソールユニット： 11cm x 17cm x 5cm、 2.5 kg (anodized aluminum box)  
CPU, 表示など  
内蔵メモリー： 約 50,000 データ点  
内蔵バッテリー： 13.2VDC 充電式



多数のUXOが埋まっているサイト2例。  
Quadrature データは磁性を含んだ地層では  
不感になるため、全ての周波数での出力で  
示している。



周波数スペクトルにより、ターゲット  
の種別（形状、金属成分など）による  
違いが検出可能となる。



お問い合わせは  
**株式会社 テラ**  
(テラ=Terra)

### 事務所

〒361-0035 埼玉県行田市堤根 1 5 9 3 - 1  
電話 048-553-3033 ファックス 048-553-3047  
E-mail: terrajp@cpost.plala.or.jp

### 本社

〒365-0064 埼玉県鴻巣市赤見台三丁目 1 5 - 4 0  
電話 048-596-3147 ファックス 048-596-3255  
Web: www.terrajp.co.jp