

ランドストリーマーケーブル

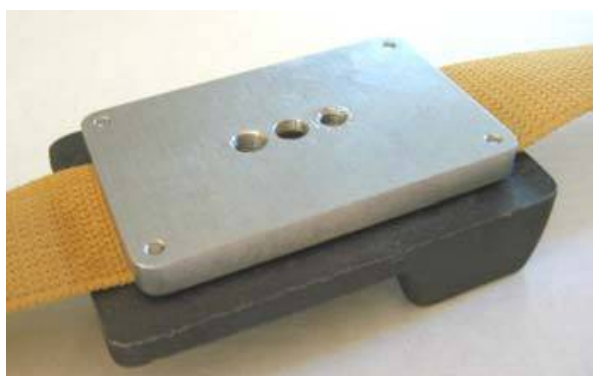
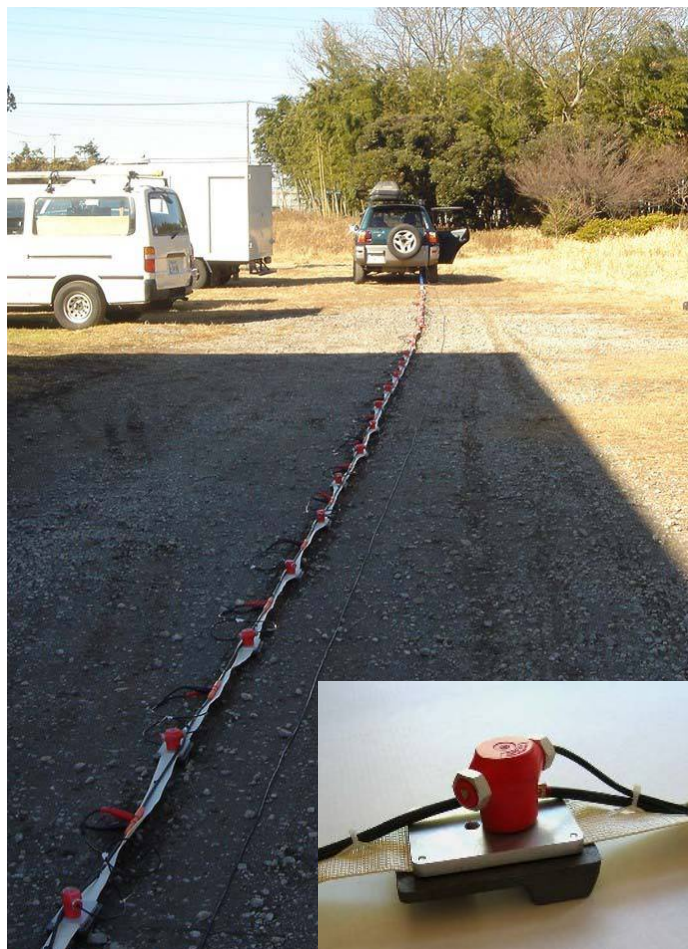
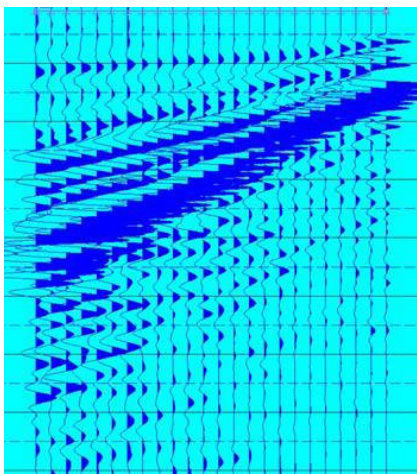
Seismic Land Streamer LS-1



株式会社 テラ

ランドストリーマー**LS-1**

はベースプレート、曳航ベルト、トッププレートからなるランドストリーマーです。既にお手持ちのジオフォンやケーブルを使用して、速やかかつ安価にランドストリーマーに変えることができます。もちろんジオフォンやケーブルも弊社で取り扱っておりますので、お申し付けください。



トッププレートにはGeospace, Sensor, Mark Products各社ジオフォンを取り付けられるように穴あけされております。標準的な5/16インチと3/8インチのオスねじ式ジオフォンスタッドや、3/8インチねじがGeospace製の3成分ジオフォンGS-3Cのジオフォンケースのメス穴に挿入されます。

5センチ幅の牽引用ベルトはケブラー(Kevlar®)補強されており耐引張性に優れております。トッププレートとベースプレートの間は、ベルトを穴あけしたり傷つけることなく堅固にクランプされておりますので、ベルトの引っ張り強さ2,200kgを満たし、またお手持ちのケーブルに合わせて任意のジオフォン間隔に再位置決めすることも可能です。



ベースプレートは、硬岩採鉱業向けに開発された特殊なクロム - マンガン - モリブデン合金鋼でできており極めて耐摩耗性に優れているため、長期使用に向いております。またプレート三脚によって、地表が目の粗い土壌であってもジオフォンを安定して保持、接触面のカップリングも良く、よって地表の振動に対して厳密に応答します。

ベルト表面に取り付けてあるナイロン製結束リングによって、ジオフォンケーブルはベルトに縛り付けられるので、ジオフォンケーブルが地面に擦り付けられてしまうことはありません。



ジオフォン間隔が広いランドストリーマーや、地面の凹凸ある場合はランドストリーマーのステーションがひっくり返ってしまうことが無いよう、反転防止ウィングを取り付けることが可能です。

KCLや同等コネクタが望ましいですが、Mueller クリップやスプリットリングテイクアウトでも十分です。

Geospace製 4.5HzジオフォンGS-11Dをはじめ各種ジオフォン、またProseismic製 各種サイズミックケーブルを取り扱っております。



株式会社 テラ
(テラ=Terra)

事務所

〒361-0035 埼玉県行田市堤根1593-1
電話 048-553-3033 ファックス 048-553-3047
E-mail :terrajp@cpost.plala.or.jp

本社

〒365-0064 埼玉県鴻巣市赤見台三丁目15-40
電話 048-596-3147 ファックス 048-596-3255
Web: www.terrajp.co.jp