

# MATRIX Digital Logging System デジタル検層システム



Matrixは、テレメリー技術により単芯アーマードケーブルで、2000mまでの複合同時検層を可能にするデジタル検層システムです。

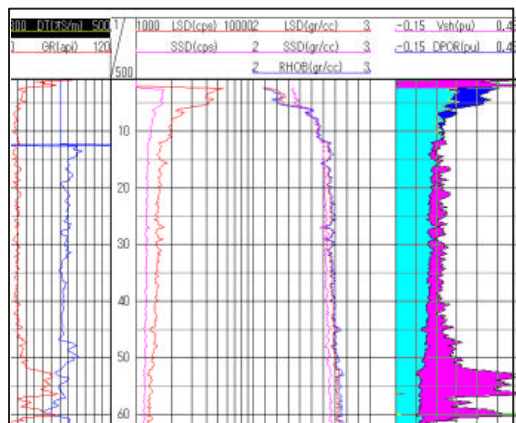
Matrixは、電気検層からソニックテレビア検層までの数多くのツールの品揃えに、共通の測定ユニットで対応できます。また他社のツールにも共通して対応可能です。(ALT社、ロバートソン社、SONDEX-MIT、Century社、Pulse Tools社など)

Matrixによる検層データは、通常のPCでデータの集録や波形や検層曲線の表示・プリントをすることができ、データファイルの取り扱いも柔軟に行えます。また豊富なオプションプログラムにより、様々なデータ処理を行うこともできます。

16ビットDSPによる最新のテレメトリーを用いて、高速データ伝送が実現され、イメージングツールやフルウェーブツールなども快適に実施できるようになりました。

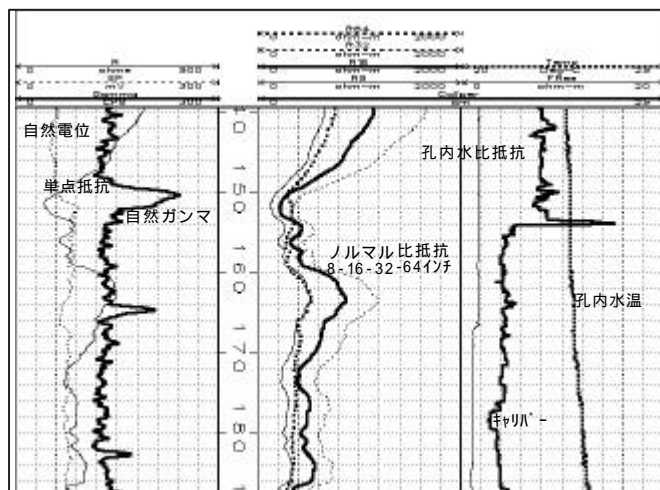


Matrix Portable  
300m システム

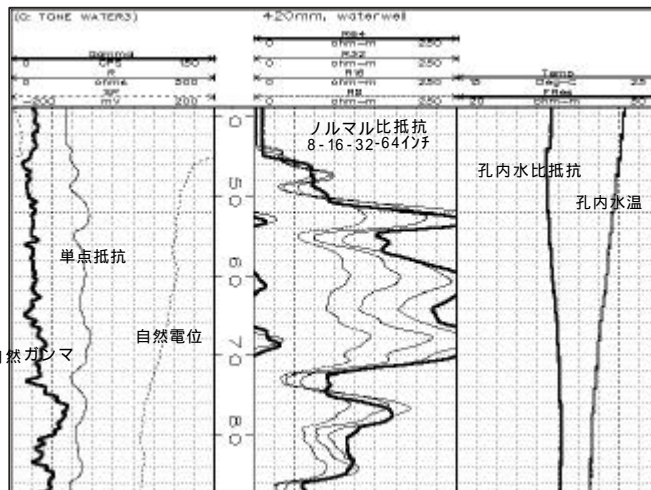


WellCAD

全ての検層データと他の地質情報を同一画面上にカラー表示し、レポート出力します。検層の専門家から地質工学、鉱物資源、地下水調査の分野まで、幅広く利用できます。



岩盤の破砕帯での水井戸掘削例



沖積・洪積層での水井戸掘削例

\* 適用プローブ \*

モデル	検層項目	外形mm	全長mm
2PL1	ガンマ、SP、単点抵抗	38	1905
	ノルマル8-16-32-64		
2SFA	温度、泥水比抵抗	38	2261
2CAA-1000	3アームキャリパー		
CLP-2380	キャリパー	38	1270
DLP-2481	温度	32	1438
EMP-2493	インダクション	32	586
FLP-2492	フローメーター(スピナー)	36	1680
GEP-2595	ガンマ/インダクション	42	1213
KLP-2780	ガンマ・ガンマ	40	2500
HFP-2293	ヒートパルスフローメーター	32	1494
HLP-2375	ガンマ	42	1219
ILP-2491	ガード比抵抗	32	1250
JLP-2586	ノルマル比抵抗	48	1372
LLP-2676	中性子	45	1905
2WQA-1000	温度、泥水比抵抗	41	1020
OLP-2182	フルウェーブ音波検層	40	356
SLP-2493	ボアホールテレビジョン(傾斜)	45	2800



コンソールユニット

\* 主な仕様 \*

コンソールユニット

伝送方式: デジタル(FSK/PCMテレメトリー)  
 寸法・重量: 8.3 x 33.4 x 20.3 cm, 4.5 Kg  
 コントローラー: ウィンチに一体組み込み (ポータブルシステムの場合)  
 ウィンチ: 4MGB-1000  
 ケーブル: 単芯アーマードケーブル  
 305m 0.1" dia. または 200m 0.125" dia.

コンソール 5MCA-1000 (5MGB-1000以外の場合に必要)

伝送方式: デジタル(FSK/PCMテレメトリー)  
 Logshell, MSLogプログラムによる動作  
 深度計測、表示機能付、防滴、防塵、耐震構造

(その他のウィンチ)

4MXA-1000

寸法: 底面 35.3 x 30.5 cm, 重量: 26.3 kg (ケーブル重量除く)  
 輸送ラスタックコテナ: 49 x 48 x 46 cm, 重量 8.6 kg  
 500m 単芯アーマードケーブル(0.125") または  
 800m 単芯アーマードケーブル(0.10")

4MXB-1000

寸法: 底面 52.4 x 35.2 cm, 重量: 28.2 kg (ケーブル重量除く)  
 輸送ラスタックコテナ: 66 x 61 x 59 cm, 重量 13.6 kg  
 305m 同軸または4芯アーマードケーブル(0.1875") あるいは  
 250m 同軸または7芯アーマードケーブル(0.25")

4MXC-1000

寸法: 底面 52.4 x 35.2 cm, 重量: 32.0 kg (ケーブル重量除く)  
 輸送ラスタックコテナ: 66 x 61 x 59 cm, 重量 32.0 kg  
 1000m 単芯強化ケーブル(3.17mm)

4WNA-1000

寸法: 出荷 116 x 82 x 66 cm  
 重量: 111kg (ケーブル重量除く), 出荷 170kg



4MXA/B/C-1000ウィンチ



4WNA-1000 ウィンチ



お問い合わせは  
**株式会社 テラ**  
 (テラ=Terra)

事務所

〒361-0035 埼玉県行田市堤根 1 5 9 3 - 1  
 電話 048-553-3033 ファックス 048-553-3047  
 E-mail: terrajp@cpost.plala.or.jp

本社

〒365-0064 埼玉県鴻巣市赤見台三丁目15 - 40  
 電話 048-596-3147 ファックス 048-596-3255  
 Web: www.terrajp.co.jp